

# Canon

業務用30型4Kディスプレイ

業務用24型4Kディスプレイ

# DP-V3010 / DP-V2410

4K

放送・映画制作の将来展望を反映。  
最新規格や多様な映像制作機材に対応する  
ファームウェアを無償提供。



DP-V3010

DP-V2410

2016年7月公開(無償)

## FIRMWARE UPDATE 2016

- Hybrid Log-Gamma、Canon Log 3ガンマ対応
- ARRI CAMERAのLog C、カメラメタ情報と連携\*
- ズーム機能、2画面/4画面など表示機能の強化\*
- コントラストのさらなる向上

\*DP-V2410のみ。

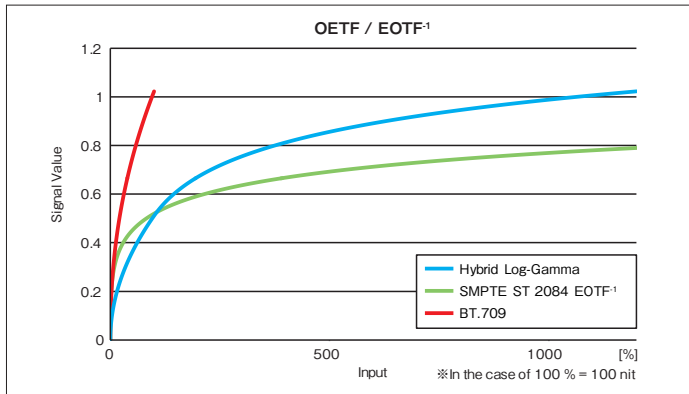
## HDR対応

### Hybrid Log-Gamma対応

DP-V3010 DP-V2410

HDR放送の標準規格として準備が進められているHybrid Log-Gamma (Y/RGB)に対応\*。本格運用に先立ち、同ガンマによるコンテンツ制作の検討と準備を進められます。

\*2016年3月時点で公開されている最新のHybrid Log-Gamma規格(ドラフト版)に対応。



### Canon Log 3対応

DP-V3010 DP-V2410

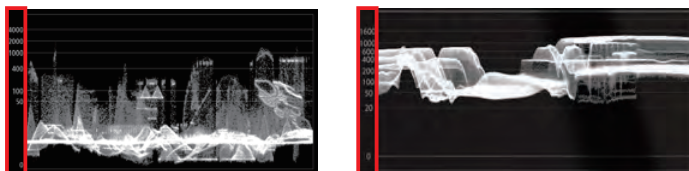
Canon Log/Canon Log 2に加え、最新のCanon Log 3ガンマに対応。撮影した映像をモニタリングに適した階調特性に変換して表示・確認できるほか、HDR表示のあり/なし切り換え、比較表示などが可能です。

### 波形モニターのHDR対応スケール表示

DP-V3010 DP-V2410

UHD BLU-RAYやHDR放送に採用されるSMPTE ST.2084、Canon Log~Canon Log 3ガンマのHDR入力信号に応じ、スケール表示を最適化\*。HDR制作時の確認が容易になります。

\*単位はnit(ST 2084時)、%(Canon Logガンマ時)。



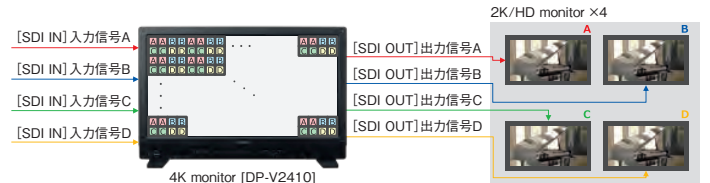
\*写真はイメージです。またOSDメニューや機能は開発中につき変更される可能性があります。

## 操作性の向上

### 2-Sample Interleave

DP-V2410

4Kを2ピクセルごとに分割した4つのサブ画像(2K/HD)として送信する2-Sample Interleave Divisionに対応。ディスプレイ側で結合し、4K表示を行います。さらにスイッチャーとしても機能。最大4系統の信号をそれぞれ2K/HDディスプレイへと出力することにより、DP-V2410と既存モニターを併用した画角の同時確認が可能となります。



\*写真はイメージです。またOSDメニューや機能は開発中につき変更される可能性があります。

### 2画面表示(2K/HD)

DP-V2410

2系統の入力信号を2画面に表示。2台のカメラの映像を同時に確認できます。また、1系統のみ接続し、スルーアウトすることで同じ映像を2画面表示・独立設定することも可能。HDRのあり/なしを含むピクチャーモード違い、ピーキング表示のオン/オフなどを比較できます\*。

\*一部個別設定できない機能があります。RAW信号は非対応。

### 4画面表示(2K/HD)

DP-V2410

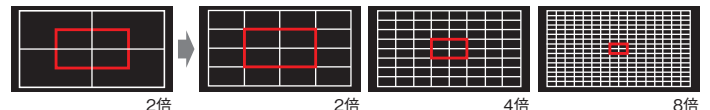
4系統の入力信号を表示。複数カメラの映像を同時に確認できます。

### ズーム機能(x4/x8対応)

DP-V2410

これまで2倍だった表示倍率が、最大8倍にアップ\*。また、5カ所から選べた表示位置も細分化され、任意の領域を確認できます。さらに、その倍率と表示位置を3つまでメモリーし、瞬時に切り換えることが可能です。

#### 表示範囲と表示位置選択可能範囲



\*写真はイメージです。またOSDメニューや機能は開発中につき変更される可能性があります。

## ARRI社カメラシステム連携

### カメラ情報表示

DP-V2410

ARRI社のカメラシステムに対応。カメラのメタ情報を使用し、ディスプレイに撮影情報や、エリアマーカ( Frameline)を表示できます。さらにARRI LUTをプリセットしており、取得したメタ情報に合わせて画質設定などを自動的に切り換えて表示することも可能です\*。別途LUTを適用する手間や、画質を設定し直す煩わしさを軽減し、映像確認の効率が向上します。\*ALEXA SXTカメラシステムに対応。



\*写真はイメージです。またOSDメニューや機能は開発中につき変更される可能性があります。

### コントラスト向上(黒レベル抑制)

DP-V3010 DP-V2410

「バックライトコントロール」に、黒レベルの上昇を従来よりも抑制する新モードを追加しました。新モードでは黒レベルが維持されるため、黒浮きが少なく、コントラスト比がさらに向上します。

\*DP-V2410の場合、ブースト機能ON時は非対応。

