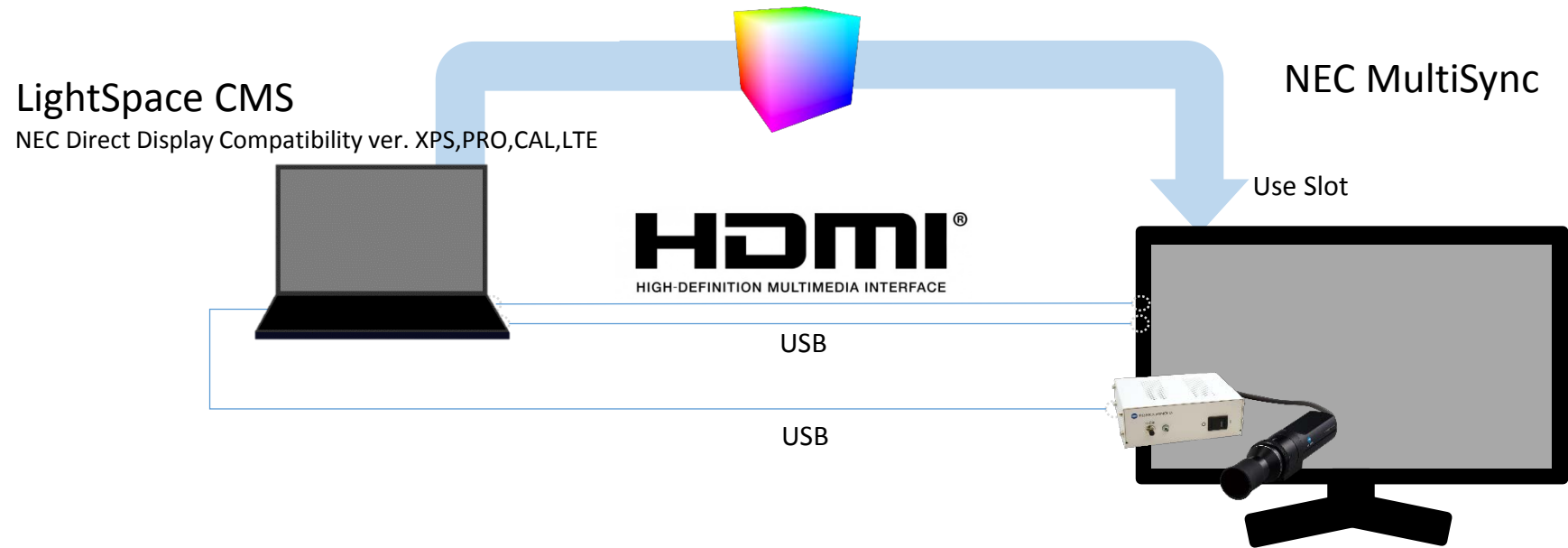
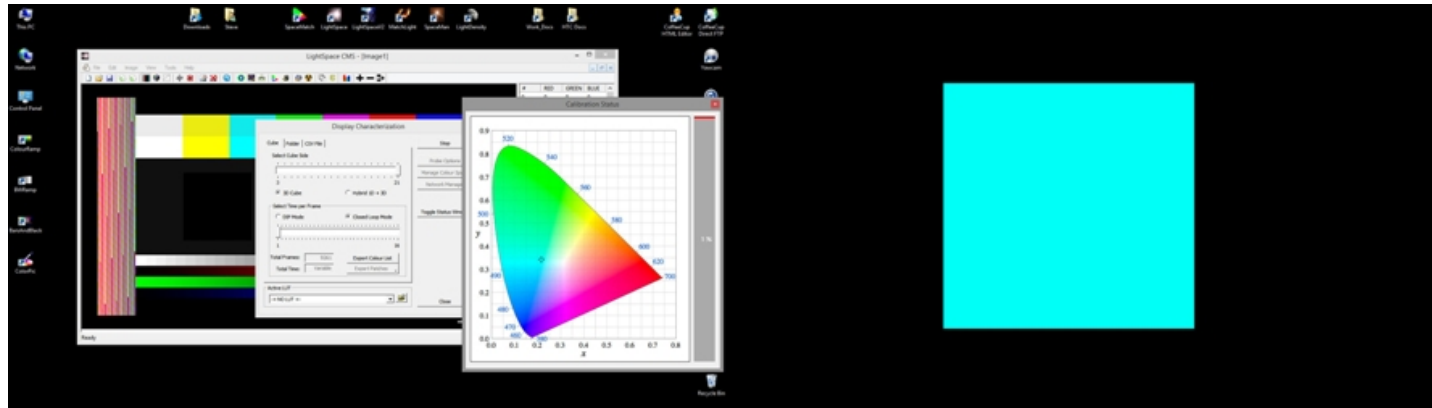


■ NEC MultiSync W/LightSpaceCMS ディスプレイキャリブレーション ■



対応モデル：
MultiSync P232W, PA231W, P241W, P242W,
PA241W, PA242W, PA271W, PA272W,
PA301W, PA302W, PA322UHD, X841UHD

プローブ：
■KonicaMinolta CA-310, CA-310M
■KLEIN K-10A、K-80A
■Colorimetry Research CR-100、CR-250RH
■DataColor Spyder 4、5
■X-rite I1Display OEM Rev.B



NEC MultiSync DisplayをLightSpaceCMSでキャリブレーション実施する場合は、LightSpaceCMS LaptopPCとNEC Multi Sync DisplayをHDMI接続し、拡張デスクトップ設定を行います。
拡張デスクトップNEC側にLightSpaceCMSのパッチウインドウを配置し、3DLUTキャリブレーションを行う事が可能です。
ユーザーは特別なカラーパッチジェネレーターを必要としません。作成された3DLUTはNEC MultiSyncのUser Slotに直接アップロードができます。

LightSpaceCMS Configuration	
Monitor : NEC MultiSync	2016.01.22 Edit by Edipit,inc.